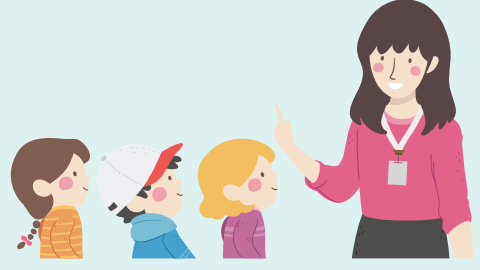


IPAD-REGELN

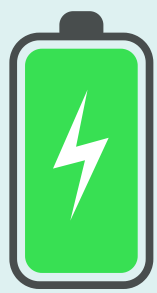
ALLG. NUTZUNG

Ich nutze das iPad am Schulvormittag ausschließlich auf Anweisung der Lehrkraft, ansonsten bleibt das Gerät in der Schultasche.



APP/ WEBSITE

Ich verwende ausschließlich die vom Lehrer vorgegebenen Apps und Websites.

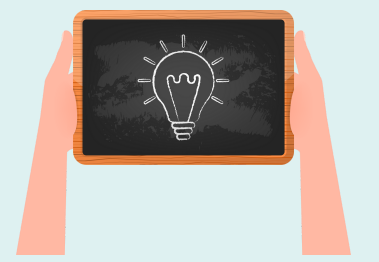


AKKU

Ich bringe mein Gerät immer mit geladenem Akku mit in die Schule.

ARBEITZWECK

Ich verwende mein iPad in der Schule ausschließlich für schulische Zwecke.



ZUBEHÖR

Ich habe Kopfhörer angeschafft und habe sie für den Unterricht dabei.

CLASSROOM/ BLUETOOTH

Die Verbindung zu Classroom/Bluetooth... bleibt bestehen.

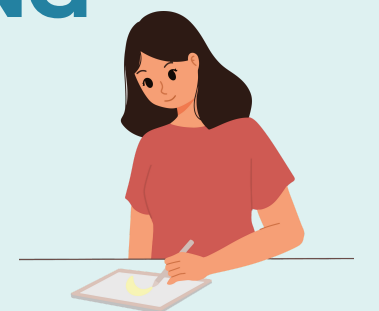


UNTERRICHTSGESPRÄCH

Bei Unterrichtsgesprächen schließe ich das iPad.

WÄHREND DER NUTZUNG

Mein iPad liegt bei Gebrauch flach auf dem Tisch.



RECHT AM BILD

Aufnahmen von anderen Personen sind ohne deren ausdrückliche Zustimmung untersagt.

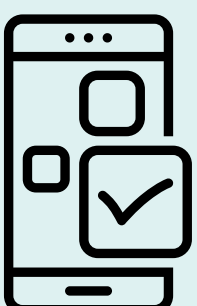
AUFNAHMEN

Aufnahmen (Foto, Video, Ton) von anderen Personen dürfen nur mit Erlaubnis der Lehrkraft und zu schulischen Zwecken angefertigt werden.



ZUGANGSDATEN

Ich habe meine Zugangsdaten für schulisch relevante Programme (Microsoft, Logineo, ANTON,...) stets zur Verfügung.



SYSTEM-UPDATE

Ich aktualisiere System-Updates regelmäßig von zu Hause aus.

